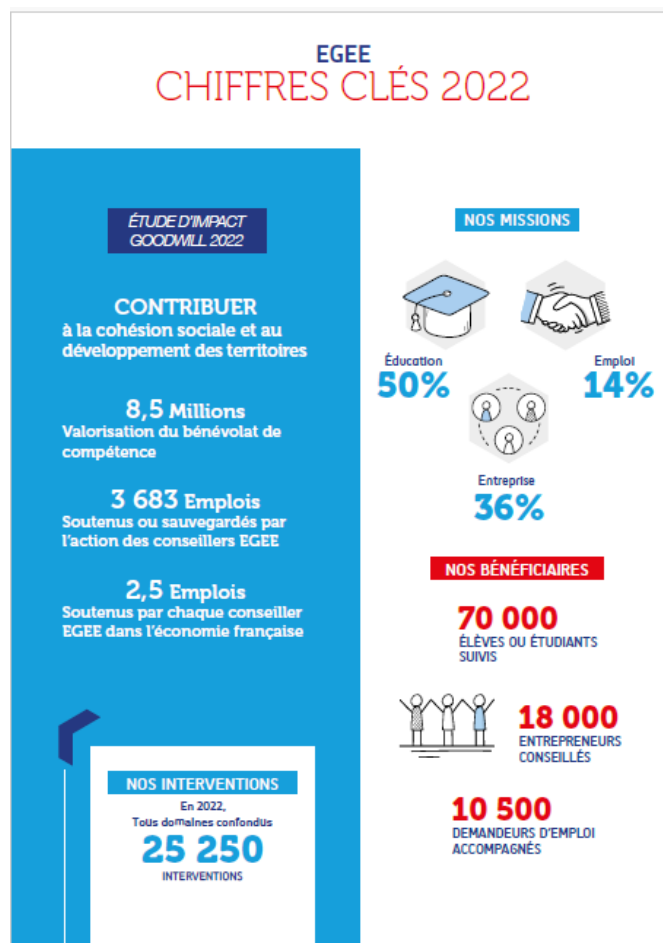


EGEE : Association de Séniors bénévoles œuvrant dans le cadre de L'Education, l'Emploi et l'Entreprise

Créée en 1982 et reconnue d'utilité publique, l'association EGEE (**Entente des Générations pour l'Emploi et l'Entreprise**), réunit autour d'une dynamique de solidarité, 1800 bénévoles seniors expérimentés, implantés sur le territoire national à travers 13 délégations régionales.

Depuis 40 ans, EGEE développe de nombreuses actions de soutien au développement économique à l'échelle locale, mais également des missions à caractère social et « sociétal ». Hommes et femmes, anciens entrepreneurs, dirigeants, cadres, professions libérales ou encore enseignants partagent, transmettent et témoignent de ce qu'ils ont appris de la vie professionnelle, avec ses réussites et ses échecs.

En partenariat avec des acteurs institutionnels ou privés nationaux, régionaux ou locaux, grâce à ses membres bénévoles, EGEE porte chaque jour depuis 40 ans une solidarité active entre générations et contribue au développement socio-économique des territoires



40 ANS D'ENGAGEMENT ET DE SOUTIEN A L'ECHELLE DU TERRITOIRE

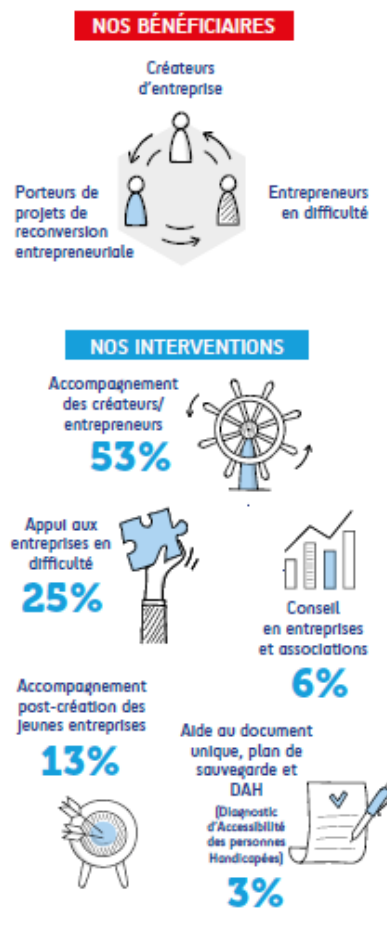
Depuis l'origine, les équipes EGEE sont convaincues que l'accès à l'éducation, à la formation et à l'emploi est au cœur de la cohésion sociale et territoriale.

Pour pallier les inégalités, les bénévoles EGEE accompagnent les jeunes générations, les entrepreneurs, les personnes en reconversion ou en transition professionnelle, à structurer leurs démarches et leur parcours professionnel, rebondir ou se repositionner par l'apport d'informations, l'écoute et le conseil.

SOUTIEN A L'ENTREPRENARIAT

Anciens cadres expérimentés, les conseillères et conseillers accompagnent les entrepreneurs à chaque étape de vie de leur structure : phase de création ou de reprise, période de croissance et de développement ou en difficulté. Coaching, conseil et aide à la prise de décisions opérationnelles et stratégiques.

Les bénévoles EGEE interviennent également sur des missions techniques.



« Notre mission d'intérêt général de soutien aux populations en situation de fragilité lancée en 1982, fait toujours sens aujourd'hui », note Paul DUTILLEUL, Président d'EGEE.

« Les entreprises et entrepreneurs ont plus que jamais besoin de soutien dans le contexte économique actuel. Notre objectif est de permettre aux structures de perdurer et de créer et/ou maintenir ou créer de l'emploi. Nous souhaitons contribuer au maintien de l'emploi local.

Cela se traduit par notre soutien sur-mesure, au quotidien, aux entreprises sur chacune des 12 régions en France ».

SOUTIEN AUX CADRES EN RECONVERSION, A L'INSERTION/REINSERTION PROFESSIONNELLE ET EN RECHERCHENT D'EMPLOI

EGEE propose un dispositif de parrainage pour soutenir les publics les plus en difficulté

Sous la forme d'un parcours d'accompagnement vers l'emploi. Il comprend des temps collectifs (ateliers de connaissance de soi, de reprise de confiance en soi, de techniques de recherche d'emploi) et individuels.

A noter que, les conseillers ont particulièrement soutenu les Entrepreneurs de TPE / PME, de micro-entreprises, en appui de structures telles que les Chambres de Commerce et d'Industrie (CCI), Initiative France, France Active. Une attention plus particulière a été portée aux entreprises en difficulté, effective ou potentielle, l'anticipation et la prévention étant plus cruciales en période de crise.

Des Groupements de Prévention Agréés (GPA) ont été mis en place avec des partenaires comme la CPME. L'aide à la relance ou au redéploiement des entreprises, l'accompagnement dans leurs transformations et leurs adaptations au contexte économique ont également mobilisé les conseillers

NOS BÉNÉFICIAIRES

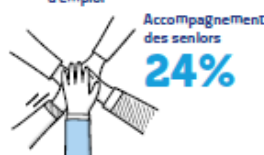


En 2022, nous avons renforcé nos actions en faveur des personnes les plus touchées par la crise

Jeunes
Seniors
Publics éloignés de l'emploi

NOS INTERVENTIONS

Accueil et accompagnement des demandeurs d'emploi **46%**



Accompagnement des seniors **24%**

Techniques de recherche d'emploi **30%**

A noter : A la suite de la crise sanitaire, EGEE a centré son accompagnement auprès des jeunes seniors et chômeurs de longue durée. L'accent a été mis pour les publics en reconversion professionnelle sur les outils numériques (internet et réseaux sociaux).

EGEE a accentué également sa participation à la mise en œuvre du plan gouvernemental « 1jeune-1solution ».

En tant que membre de *Talent Senior Bénévoles* œuvrant pour le Bénévolat de Compétences (regroupant EGEE, ECTI, AGIRabcd et OTECI), EGEE a été retenu par l'Etat pour mentorer de jeunes apprentis en situation de décrochage. Cet accompagnement a été déployé dans l'ensemble des régions

Avec les opérateurs de l'emploi (missions locales, Pôle Emploi, Cap Emploi, DREETS, collectivités territoriales), EGEE a développé des actions territoriales pour les publics les plus éloignés de l'emploi, notamment via le dispositif « garantie jeunes », poursuivi actuellement dans le cadre du contrat d'engagement jeunes

EGEE PREPARE LES JEUNES A LEUR FUTURE VIE PROFESSIONNELLE

Les conseillères et conseillers accompagnent élèves et étudiants, du collège à l'enseignement supérieur, dans leurs études et leurs projets d'orientation professionnelle. Ils les soutiennent dans leurs travaux (rédaction de mémoire par exemple), les préparent à la recherche de stage puis d'emploi, les conseillent, partagent avec eux leur expérience du monde du travail. Leur action axée sur le développement des compétences comportementales joue un rôle déterminant pour préparer les jeunes générations à l'entrée dans la vie active, mais aussi pour répondre aux besoins de soutien des élèves en situation de décrochage scolaire. Les actions EGEE sont complémentaires à celle des enseignants,

« Dans un contexte incertain à l'échelle internationale et nationale au niveau politique, social et économique », Paul DUTILLEUL Président d'EGEE rappelle : « Nous serons vigilants pour venir en aide 2023 à nos bénéficiaires - chefs d'entreprises en difficulté. Les conseillers EGEE seront particulièrement présents sur le territoire, à proximité, pour leurs apporter aide, soutien et accompagnement dans le maintien de leur activité ».

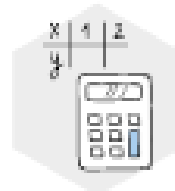


NOS BÉNÉFICIAIRES



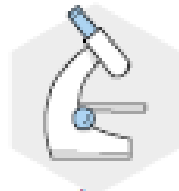
Collégiens

14%



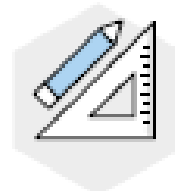
Lycéens

39%



Étudiants

37%

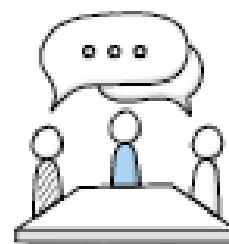


Apprentis

10%

NOS INTERVENTIONS

- 📌 Découverte et préparation à l'entrée en entreprise
- 📌 Tutorat d'étudiants et recherche de stage
- 📌 Accompagnement de Jeunes en décrochage scolaire
- 📌 Jury d'examens



12 970

interventions
en 2022

EGEE : UNE ASSOCIATION PARTENAIRE DE NOMBREUSES INSTITUTIONS



L'ASSOCIATION EGEE – 13 REGIONS COUVERTES GRACE AUX 1800 BENEVOLES SENIORS EXPERIMENTES



Suivez l'actualité [EGEE ASSOCIATION](#)